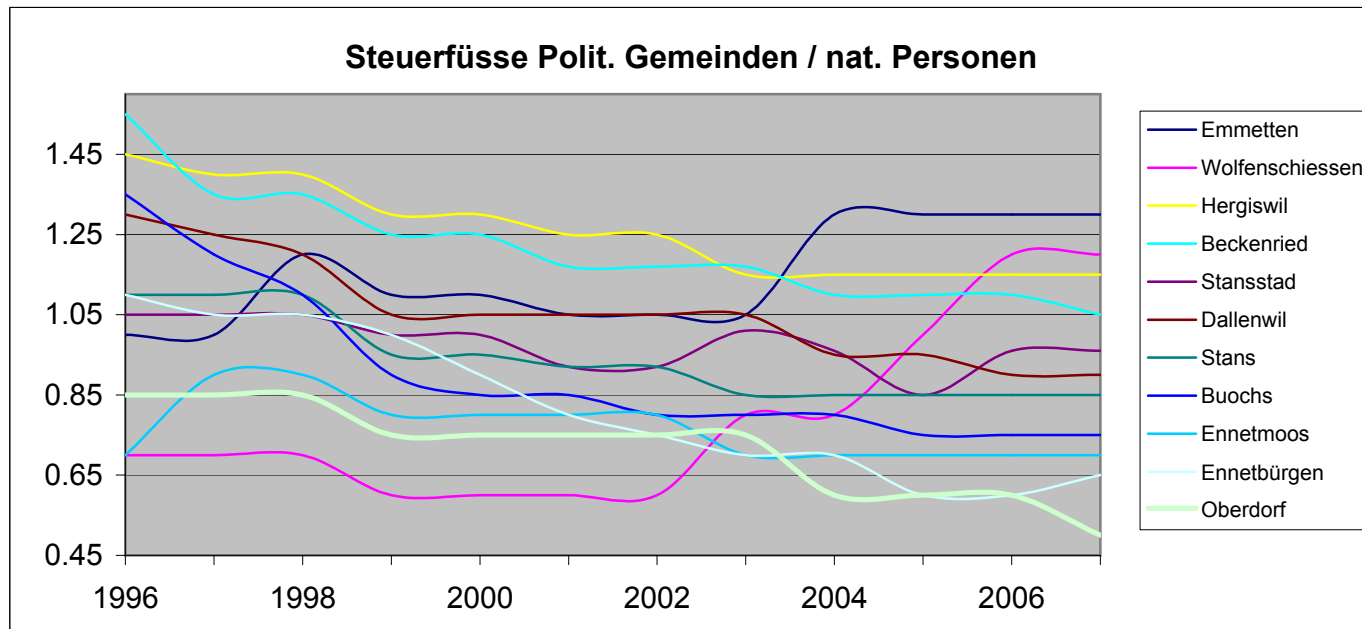


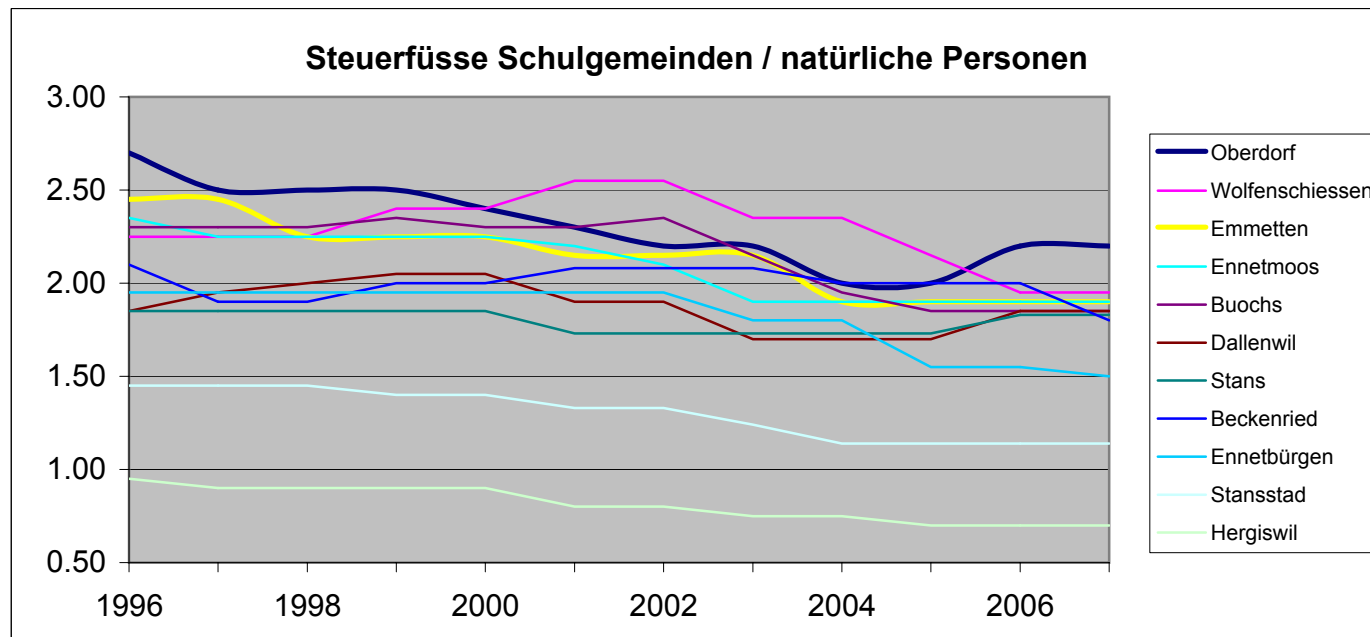
Steuerfüsse Politische Gemeinden / natürliche Personen

Gemeinde	1996	1997	1998	1999	2000	2001	2002	2003	2004	2005	2006	2007	Mittel 12 Jahre
Emmetten	1.00	1.00	1.20	1.10	1.10	1.05	1.05	1.05	1.30	1.30	1.30	1.30	1.15
Wolfenschiessen	0.70	0.70	0.70	0.60	0.60	0.60	0.60	0.80	0.80	1.00	1.20	1.20	0.79
Hergiswil	1.45	1.40	1.40	1.30	1.30	1.25	1.25	1.15	1.15	1.15	1.15	1.15	1.26
Beckenried	1.55	1.35	1.35	1.25	1.25	1.17	1.17	1.17	1.10	1.10	1.10	1.05	1.22
Stansstad	1.05	1.05	1.05	1.00	1.00	0.92	0.92	1.01	0.96	0.85	0.96	0.96	0.98
Dallenwil	1.30	1.25	1.20	1.05	1.05	1.05	1.05	1.05	0.95	0.95	0.90	0.90	1.06
Stans	1.10	1.10	1.10	0.95	0.95	0.92	0.92	0.85	0.85	0.85	0.85	0.85	0.94
Buochs	1.35	1.20	1.10	0.90	0.85	0.85	0.80	0.80	0.80	0.75	0.75	0.75	0.91
Ennetmoos	0.70	0.90	0.90	0.80	0.80	0.80	0.80	0.70	0.70	0.70	0.70	0.70	0.77
Ennetbürgen	1.10	1.05	1.05	1.00	0.90	0.80	0.75	0.70	0.70	0.60	0.60	0.65	0.83
Oberdorf	0.85	0.85	0.85	0.75	0.75	0.75	0.75	0.75	0.60	0.60	0.60	0.50	0.72



Steuerfüsse Schulgemeinden / natürliche Personen

Gemeinde	1996	1997	1998	1999	2000	2001	2002	2003	2004	2005	2006	2007	Mittel 12 Jahre
Oberdorf	2.70	2.50	2.50	2.50	2.40	2.30	2.20	2.20	2.00	2.00	2.20	2.20	2.31
Wolfenschiessen	2.25	2.25	2.25	2.40	2.40	2.55	2.55	2.35	2.35	2.15	1.95	1.95	2.28
Emmetten	2.45	2.45	2.25	2.25	2.25	2.15	2.15	2.15	1.90	1.90	1.90	1.90	2.14
Ennetmoos	2.35	2.25	2.25	2.25	2.25	2.20	2.10	1.90	1.90	1.90	1.90	1.90	2.10
Buochs	2.30	2.30	2.30	2.35	2.30	2.30	2.35	2.15	1.95	1.85	1.85	1.85	2.15
Dallenwil	1.85	1.95	2.00	2.05	2.05	1.90	1.90	1.70	1.70	1.70	1.85	1.85	1.88
Stans	1.85	1.85	1.85	1.85	1.85	1.73	1.73	1.73	1.73	1.73	1.83	1.83	1.80
Beckenried	2.10	1.90	1.90	2.00	2.00	2.08	2.08	2.08	2.00	2.00	2.00	1.80	2.00
Ennetbürgen	1.95	1.95	1.95	1.95	1.95	1.95	1.95	1.80	1.80	1.55	1.55	1.50	1.82
Stansstad	1.45	1.45	1.45	1.40	1.40	1.33	1.33	1.24	1.14	1.14	1.14	1.14	1.30
Hergiswil	0.95	0.90	0.90	0.90	0.90	0.80	0.80	0.75	0.75	0.70	0.70	0.70	0.81



Steuerfüsse Kanton und Gemeinden / natürliche Personen ohne Konf.

Gemeinde	1996	1997	1998	1999	2000	2001	2002	2003	2004	2005	2006	2007	Mittel 12 Jahre
Emmetten	5.60	5.60	5.60	5.60	5.60	5.60	5.60	5.60	5.60	5.60	5.60	5.60	5.60
Wolfenschiessen	5.10	5.10	5.10	5.25	5.25	5.55	5.55	5.55	5.55	5.55	5.55	5.55	5.39
Beckenried	5.80	5.40	5.40	5.50	5.50	5.65	5.65	5.65	5.50	5.50	5.50	5.25	5.53
Dallenwil	5.30	5.35	5.35	5.35	5.35	5.35	5.35	5.15	5.05	5.05	5.15	5.15	5.25
Oberdorf	5.70	5.50	5.50	5.50	5.40	5.45	5.35	5.35	5.00	5.00	5.20	5.10	5.34
Stans	5.10	5.10	5.10	5.05	5.05	5.05	5.05	4.98	4.98	4.98	5.08	5.08	5.05
Buochs	5.80	5.65	5.55	5.50	5.40	5.55	5.55	5.35	5.15	5.00	5.00	5.00	5.38
Ennetmoos	5.20	5.30	5.30	5.30	5.30	5.40	5.30	5.00	5.00	5.00	5.00	5.00	5.18
Ennetbürgen	5.20	5.15	5.15	5.20	5.14	5.15	5.10	4.90	4.90	4.55	4.55	4.55	4.96
Stansstad	4.65	4.65	4.65	4.65	4.65	4.65	4.65	4.65	4.50	4.50	4.50	4.50	4.60
Hergiswil	4.55	4.45	4.45	4.45	4.45	4.45	4.45	4.30	4.30	4.25	4.25	4.25	4.38

